

2024年10月吉日

各位



MIRA fitness

気軽に、便利に、本格的に。

東京都中央区日本橋3丁目15番8号

アミノ酸会館ビル 7F

株式会社 aprecio

代表取締役 石田 博己

問合せ先: 取締役管理部長 竹田 潔

(TEL: 03-6281-9096)

<http://www.aprecio.co.jp/>

10月11日【MIRA fitness 岡崎福岡店】グランドオープン！

全国でインターネットカフェ「aprecio」及び24時間営業フィットネスジム「MIRA fitness」をブランド展開する株式会社 aprecio(代表取締役:石田 博己、本社:東京都中央区)は、10月11日(金)愛知県岡崎市に、愛知県内5店舗目となる「MIRA fitness 岡崎福岡店」をグランドオープン致します。

ミラフィットネスは「気軽に、便利に、本格的に」をキャッチフレーズに関東・静岡地区を中心に出店を進めており、岡崎福岡店は全国で45店舗目となり更なるドミナント化を推進致します。

地域最大級のジムエリアを持つ広々とした店内には最新の有酸素マシン・ウエイトトレーニングマシン・フリーウエイト機器を揃え、プレートロードマシンや追加プレートの導入もあり、フィットネス初心者から上級者まで幅広い年代の方々にご満足いただける本格的マシンをラインナップしております。

ミラフィットネスでは7店舗目となる、24時間使い放題の最新シミュレーションゴルフを導入致します。月額6,800円(税抜)でご利用できるゴルフ会員は、フィールドトレーニングとして収録されているコース内でプレイヤーが自由に打つ場所が選べる練習モードや、世界11ヶ国134コースを体験できるラウンドモードも取り揃えております。季節や天候に左右されず、コースデビュー前の初心者も気軽にプレイすることができます。

■店舗情報

プレオープン日:2024年9月20日(金) グランドオープン日:2024年10月11日(金)

営業時間:24時間(スタッフの常駐は金曜日を除く11:00~14:30/16:00~20:00)

定休日 :年中無休(金曜日はノースタッフデー)

所在地 :〒444-0825 愛知県岡崎市福岡町宇善棚10

立地環境:ロードサイド JR 岡崎駅 車で7分

店舗坪数:約179坪

■トレーニングマシン

・ウエイトマシン 各 1 台/計 12 台

チェストプレス、ラットプルダウン/シーテッドロー、アブドミナルクランチ、ロータリートルソー、レッグプレス
レッグエクステンション/レッグカール、ヒップアダクター/ヒップアブダクター、ペクトラルフライ/リア
デルトフライ、チンニング/ディップスアシスト、バイセップ/トライセップ、コンバージングショルダープレス、
ファンクショナルトレーナー

・プレートロード 各1/計 4 台

インクラインチェストプレス、グルーフトレーナー、45 度レッグプレス、シーテッドロー

・フリーウエイト機器 計 10台

パワーラック 1 台、ハーフラック 1 台、スミスマシン 2 台、プリチャーカール 1 台、
バックエクステンションベンチ 1 台、アジャスタブルデクラインベンチ 1 台、フラットベンチ 1 台、マルチアジャ
スタブルベンチ 5 台

・ダンベルラック 1 台、

ダンベル 1~10 kg、12~40kg(2 キロ刻み)

オリンピックバー、EZ バー、グリップディスク 1.25 kg~、プレートツリー

・振動マシン 2 台

・有酸素 計 13台

トレッドミル 9台、エレプティカル 2 台、リカンベントバイク 2台、

・マッサージチェア 3 台

・ストレッチマシン 5 台

■サービス

○女性専用エリア ○マッサージチェア 3 台 ○ストレッチエリア ○館内 Wi-Fi 設置

○無料ロッカー ○高精度体成分分析装置 ○飲料自動販売機 ○ストレッチマシン ZERO-i 5 台

■オプション(月額)

○水素水 ○契約ロッカー ○あんしんサポート ○プロテインサーバー

■店舗の特徴

- ・24 時間営業、年中無休。
- ・スタイリッシュで清潔感のある内装イメージ。
- ・有酸素運動マシンには、インターネットの利用やテレビの視聴もできる最新のコンソール。
- ・同ブランド他店舗との会員カード相互利用可能。
- ・警備会社と連携したセキュリティシステム。
- ・女性に優しい専用エリア、ロッカールームとシャワー、出入りは IC カード管理で安心。
- ・本格フリーウェイトも充実。
- ・最高クラス、最新マッサージチェア完備。
- ・最新型シミュレーションゴルフ世界 134 コースがプレイ可能

■公式サイト

<https://mirafitness.jp/>

【店舗アクセス】



【店舗外観】



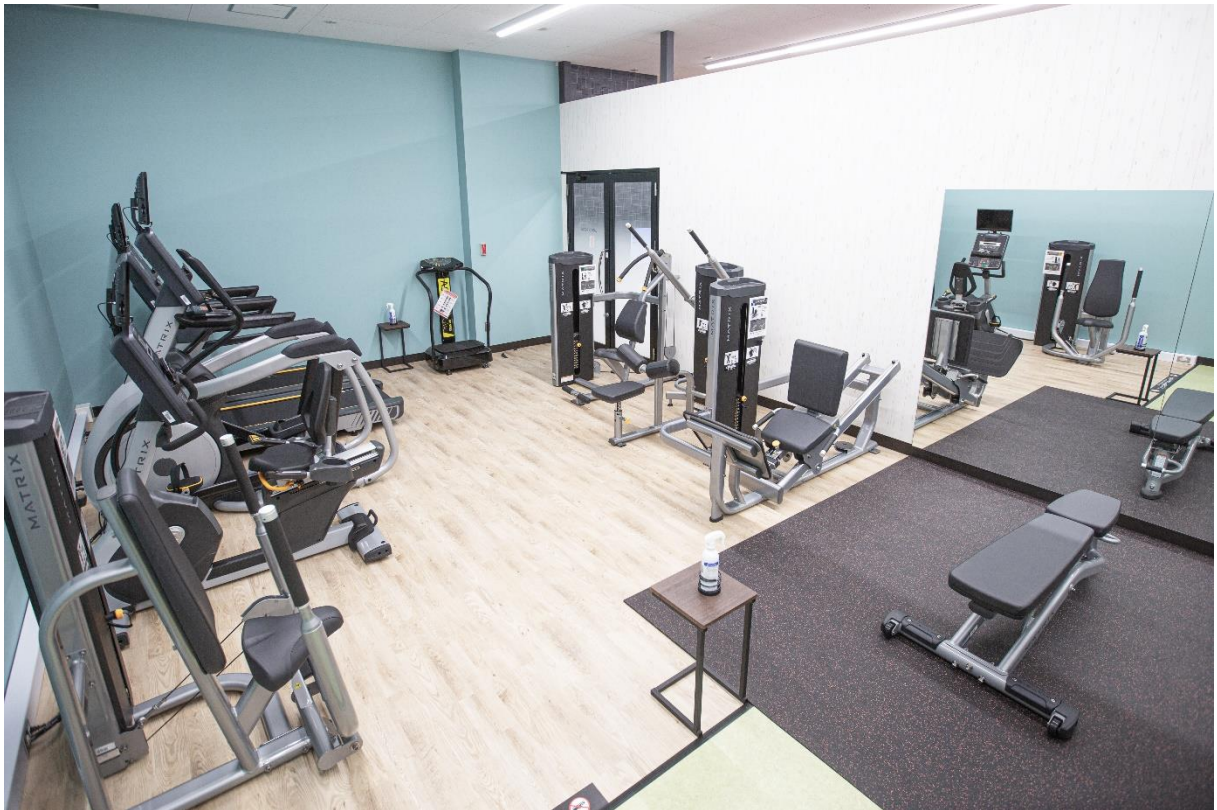
【店舗内観①】



【店舗内観②】



【女性専用エリア】



【ゴルフエリア①】



【ゴルフエリア②】



以上